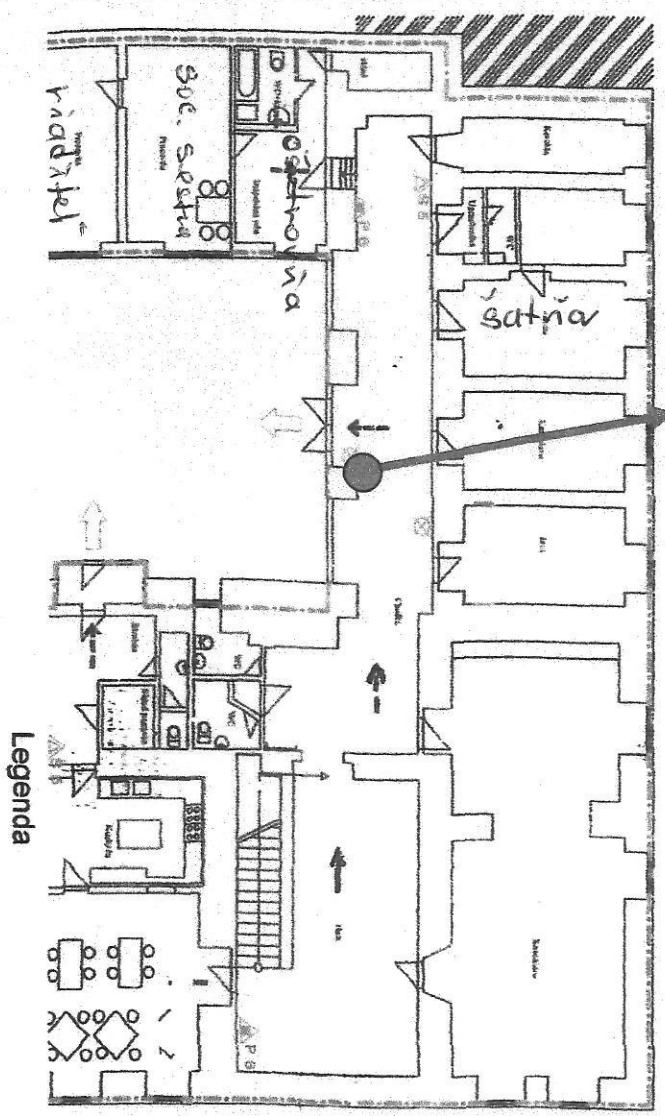


DOMOV SOC. SLUŽIEB "NÁDEJ" "KRUPINA, n.o.
 Sládkovičová 41/10, Krupina

POŽIARNY EVAKUAČNÝ PLÁN
 grafická časť
 (§ 28 ods. 2 písm. b) vyhlášky MV SR 121/2002 Z. z.)

DSS „NÁDEJ“, KRUPINA
 1. nadzemné podlažie

Tu sa
 nachádza

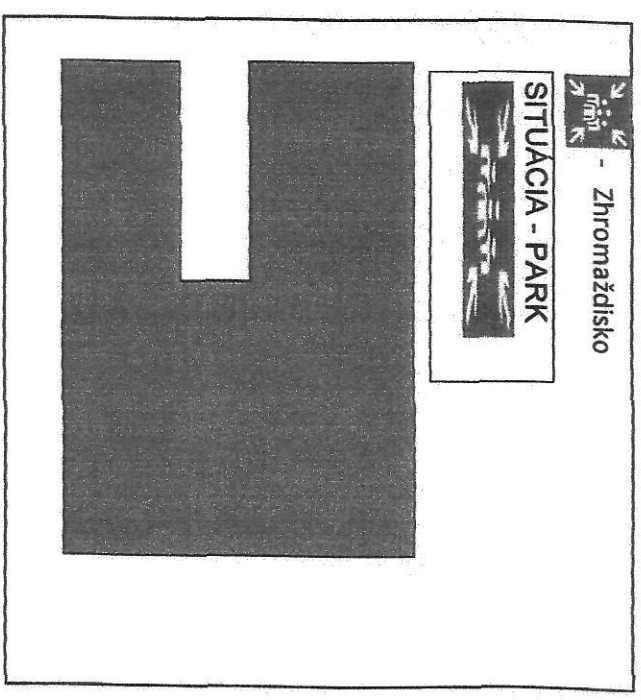


Legenda

| | |
|--|-----------------------------|
| | Núdzový východ |
| | Určenie smeru úniku |
| | Úniková cesta |
| | Úniková cesta – Po schodoch |
| | Hasiaci prístroj |

Vyhotovil: ZAIŤKOV PAVEL
 technik požiarnej ochrany
 dátum vyhotovenia: 09.11.2017
 podpis:

Schválil: Ing. JOZEF DANIEL
 riaditeľ zariadenia DSS
 dátum schválenia: 09.11.2017
 podpis:



Prázevie