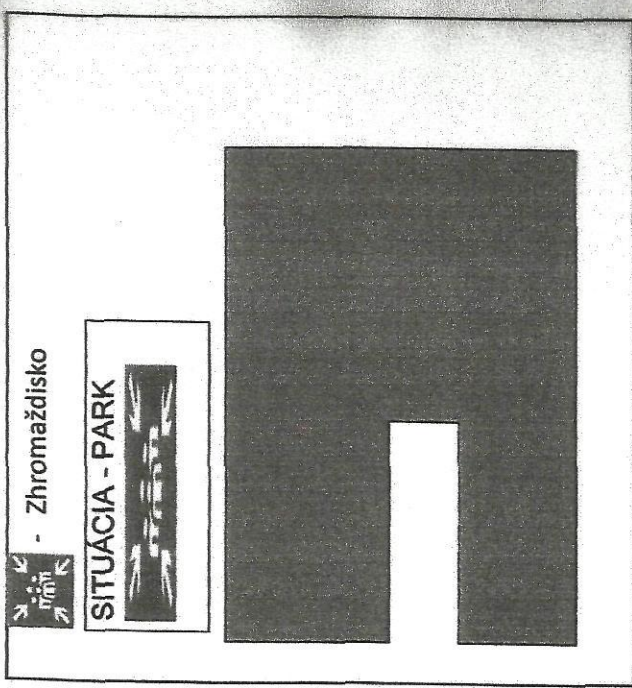
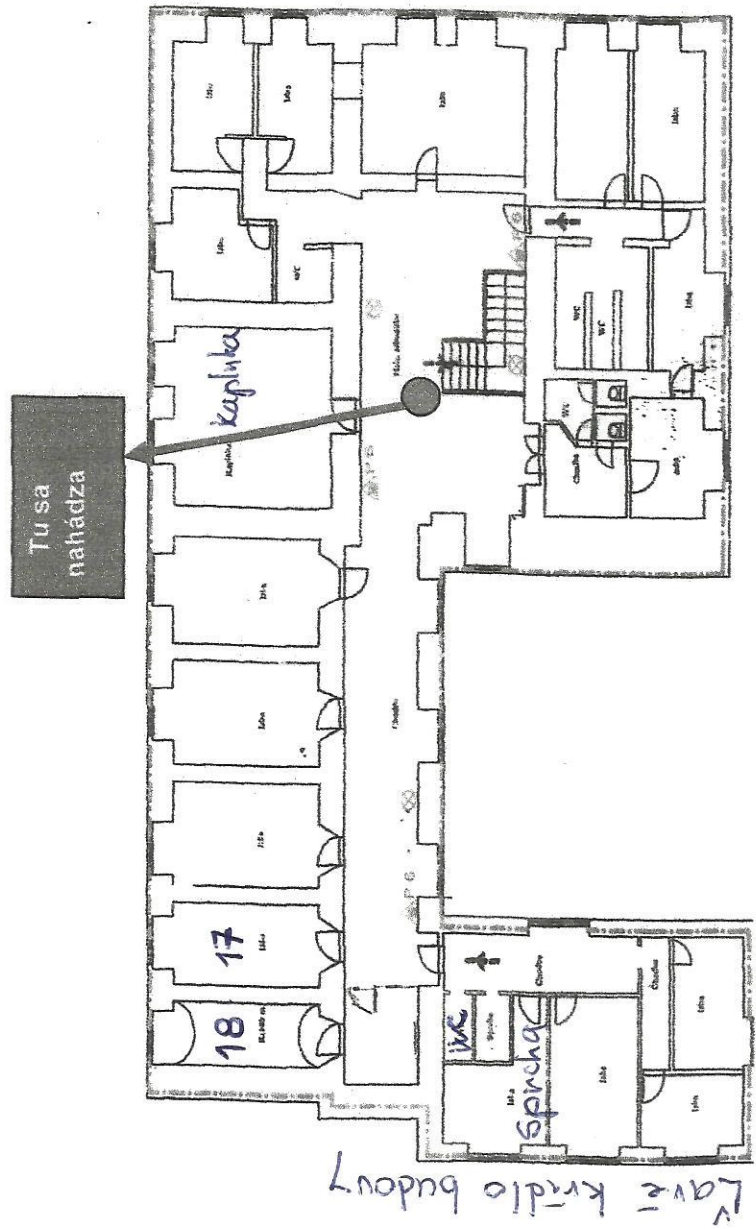


DOMOV SOC. SLUŽIEB "NÁDEJ" KRUPINA, n.o.
 Sládkovičová 41/10, Krupina

POŽIARNY EVAKUAČNÝ PLÁN
 grafická časť
 (§ 28 ods. 2 písm. b) vyhlášky MV SR 121/2002 Z. z.)

DSS „NÁDEJ“, KRUPINA
 2. nadzemné podlažie

1. poschodie



Legenda

	Núdzový východ
	Určenie smeru úniku
	Úniková cesta
	Úniková cesta - Po schodoch
	Hasiaci prístroj

Schválil: Ing. JOZEF DANIEL
 riaditeľ zariadenia DSS
 dátum schválenia: 09.11.2017
 podpis: *Jozef Daniel*

Vyhotovil: ZAŤKOV PAVEL
 technik požiarnej ochrany
 dátum vyhotovenia: 09.11.2017
 podpis: *Pavel Zaťkov*